

## SOMOS FARMACIA



## ¡GRACIAS POR ACOMPAÑARNOS! MUESTRA DE CARRERAS 2021

<https://muestradecarreras.uns.edu.ar/>



## SOMOS FARMACIA

### FARMACIA EN PRIMERA PERSONA

Ya tengo el título, ¿Ahora que hago?



**SOFÍA SANTOS ECHEVERRÍA**

Control de Calidad

### ¡Como Farmacéuticos podemos hacer un montón de cosas!

Te dejamos testimonios de apenas algunas de las áreas en las que podemos trabajar



### EN PRIMERA PERSONA

**CECILIA ARNABOLDI**

Farmacotecnia I Industria

### EN PRIMERA PERSONA

**ALEJANDRO BUCCIARELLI**

Farmacognosia Fitoterapia

### EN PRIMERA PERSONA

**NINA MÓNACO**

Farmacognosia Investigación

### EN PRIMERA PERSONA

**ROMINA TAKESYAN**

Farmacia Comunitaria  
Uso racional de los Medicamentos

@farmaceutica\_ro

### EN PRIMERA PERSONA

**MARIANA CÓRDOBA**

Legislación Farmacéutica  
Región Sanitaria

### EN PRIMERA PERSONA

**GUILLERMINA LE MOGLIE**

Dermofarmacia

@guille\_lemoglie

### ¿QUÉ HACE?

Brinda oportunidades de liderazgo y formación a través de actividades educativas, sociales y culturales; buscando beneficiar a la comunidad farmacéutica nacional y a la población en general.

¡Para más información seguimos en instagram!

@aefraoficial  
@aefrabuenosaires

### AEFRA

Asociación de Estudiantes de Farmacia de la República Argentina



### ¿QUÉ ES?

Organización no perteneciente a la UNS, dedicada al desarrollo académico y personal de los estudiantes de Farmacia del país.

Esta asociada a la Federación Internacional de Estudiantes de Farmacia (IPSF)

### ¿POR QUÉ ESTE DÍA?

Fue establecido por la Federación Internacional Farmacéutica (FIP). La fecha 25 de septiembre fue elegida para conmemorar el día en que fue creada esta organización.

25 de septiembre

### DÍA MUNDIAL DEL FARMACÉUTICO

“Transformando la salud global”

### ¿POR QUÉ ESE LEMA?

Para destacar la importante labor de la profesión farmacéutica durante la pandemia tanto para detener su propagación como para garantizar siempre el acceso a los medicamentos.

### DESCUBRÍ FARMACIA



### PREGUNTAS FRECUENTES

**¿CUÁL ES LA SALIDA LABORAL?**  
Estate atento a las próximas publicaciones que subiremos videos sobre incumbencias.

**¿HAY PRÁCTICAS OBLIGATORIAS?**  
Para terminar la carrera hay que hacer 300 h de prácticas en sexto año. Pueden ser en Farmacia oficial o Farmacia hospitalaria.

**¿Tenés otra pregunta? ¡Escribinos!**

### DESCUBRÍ FARMACIA

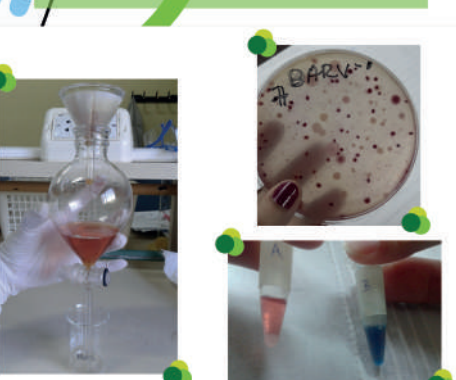


### PREGUNTAS FRECUENTES

**¿HAY TESIS O TRABAJO FINAL?**  
¡No! Te recibís con el último final.

**¿QUÉ MATERIAS PREDOMINAN?**  
La mayoría de las materias están relacionadas con la química y el estudio del cuerpo humano.

### DESCUBRÍ FARMACIA



### PREGUNTAS FRECUENTES

**¿CUÁNTO DURA?**

5 años y medio (11 cuatrimestres)

**FECHAS IMPORTANTES**

Preinscripción del 2/11 al 15/12

**¿CÓMO ES EL INGRESO?**

En condiciones normales se rinde química y matemática. Aún no hay info de cómo va a ser este año.

### FUTUROS FARMACÉUTICOS

**PAULA CALDAROLA**

Fue una carrera ardua pero me encantó, me abrió mucho la cabeza.

### FUTUROS FARMACÉUTICOS

CONOCÉ LOS TESTIMONIOS DE ALUMNOS DE LA CARRERA

### FUTUROS FARMACÉUTICOS

**CLAUDIO FÁBREGA**

Es una carrera de la que no se van a arrepentir.

### FUTUROS FARMACÉUTICOS

**AYELEN PAREDES**

La carrera plantea un montón de interrogantes y perspectivas por explorar.



**MARINA RIBET**

Para crecer hay que arriesgarse, sino seguiremos en el mismo sitio.



**VANESA AMARILLA**

Recuerden que no todo es promedio, el crecimiento personal no se califica en ninguna nota.



### QUINES SOMOS?

#### CONTACTO

@tutoriasfarmacia

tutoriasfarmaciauns@gmail.com

linktr.ee/tutoriasfarmacia

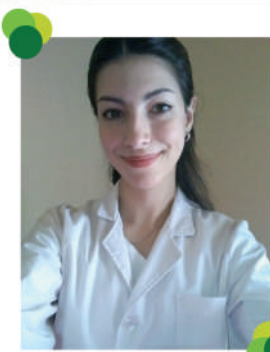
### QUINES SOMOS?

### EQUIPO DE TUTORES FARMACIA

### ¿QUÉ HACEMOS?

RESPUESTAS  
ORIENTACIÓN  
INFORMACIÓN  
ASESORAMIENTO  
ACOMPANIAMIENTO

### QUINES SOMOS?



**ANA JAIMES**

### QUINES SOMOS?



**CECILIA ARNABOLDI**

### QUINES SOMOS?



**MICAELA CASTAÑO**

### DESCUBRÍ FARMACIA



## MUESTRA DE CARRERAS 2021

<https://muestradecarreras.uns.edu.ar/>



### DESCUBRÍ FARMACIA

